



Cabinet RH spécialiste de l'humanitaire

RECRUTE POUR LE COMPTE DE

L'Arche Internationale



UN.E DIRECTEUR.TRICE DES OPERATIONS

Doté.e d'un fort leadership, vous êtes un manager expérimenté pour travailler aussi bien en français qu'en anglais ?

Vous savez gérer des équipes multiculturelles et à distance ?

Vous maîtrisez parfaitement l'accompagnement au changement ?

Vous êtes porté.e par des valeurs fortes : dignité des personnes porteuses d'un handicap mental, respect, solidarité, justice sociale, partage et spiritualité.

CE POSTE EST FAIT POUR VOUS !

Statut En fonction du pays de résidence

Localisation Flexible, idéalement Europe ou Amérique du Nord

Prise de poste Dès que possible

Date limite pour postuler 09.11.2023

A propos de L'Arche Internationale

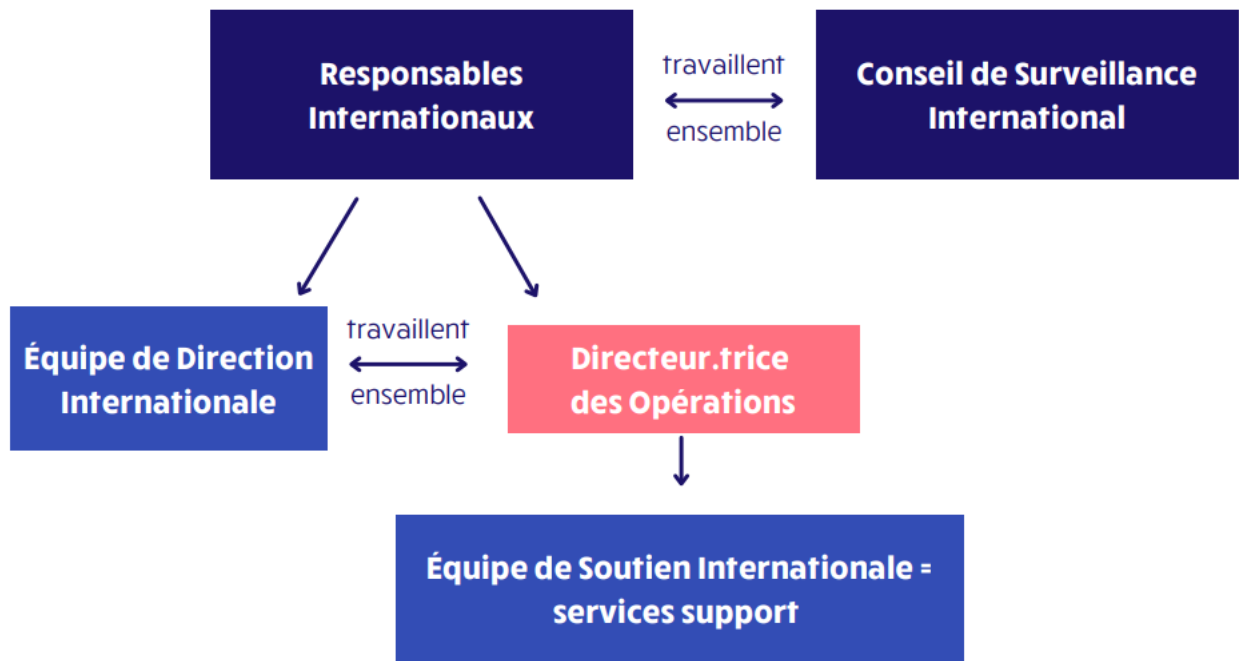
L'Arche est un mouvement international de près de 160 communautés, implantées dans 37 pays, où des personnes avec et sans déficience intellectuelle partagent leur vie et contribuent à une société plus humaine. L'Arche Internationale est la fédération qui réunit toutes ces communautés au sein d'une mission commune. La Fédération est organisée par pays, dont certains disposent d'une structure nationale lorsque le nombre de communautés est suffisamment élevé. L'Equipe de Direction de L'Arche Internationale réunit les Responsables nationaux des quatre pays qui comptent le plus grand nombre de communautés (L'Arche en France, L'Arche UK, L'Arche Canada, L'Arche USA) et les trois Délégués internationaux qui supervisent le développement des communautés en Europe, au Moyen-Orient, en Asie-Pacifique, en Afrique et en Amérique Centrale et du Sud. L'équipe de L'Arche Internationale représente environ 50 salariés, dont la moitié assure un soutien et une supervision directs des communautés de L'Arche dans le monde entier, et dont l'autre moitié fait partie de l'Equipe de Soutien Internationale qui regroupe les services support : finance, communication, administration, collecte de fonds, évaluation et apprentissage, formation, RH, etc.

Les actions de L'Arche s'articulent autour de trois axes :

- Création et gestion d'institutions médico-sociales dédiées à l'accueil et à la prise en charge des personnes en situation de handicap mental. Ces institutions offrent un environnement bienveillant où les résidents peuvent bénéficier de soins appropriés, de soutien éducatif, et d'un accompagnement personnalisé. L'objectif est de favoriser le développement et l'autonomie des résidents tout en respectant leur dignité.
- Actions de plaidoyer visant à promouvoir une société plus inclusive pour les personnes en situation de handicap mental. Cet axe implique des initiatives visant à changer le regard de la société sur le handicap, à défendre les droits des personnes handicapées, à encourager leur participation pleine et entière dans tous les aspects de la vie sociale, et à sensibiliser les décideurs politiques et la société civile aux enjeux de l'inclusivité.
- Création et maintien de communautés de vie. Ces communautés rassemblent des personnes en situation de handicap mental, des assistants volontaires, des professionnels de la santé et d'autres membres amis. Ils vivent ensemble des temps de partage dans un esprit de solidarité, de réciprocité et d'inclusion.

Contexte du poste

Selon sa Constitution, L'Arche Internationale est dirigée par un(e) Responsable international(e) et un(e) Vice-responsable international(e), élus par les membres de la Fédération lors de l'Assemblée de la Fédération internationale qui a lieu tous les 5 ans. En juin 2023, pour diverses raisons, aucun(e) responsable n'a été nommé. Par conséquent, l'organisation traverse actuellement une période de transition qui devrait durer 6 à 12 mois, et un directeur exécutif par intérim a été nommé pour cette période à durée déterminée, conformément au plan de transition voté lors de l'Assemblée. Ainsi, le/la Directeur.rice des services support rejoindra une organisation en transition. Des changements organisationnels sont à prévoir au cours des 12/18 premiers mois, en particulier à l'arrivée des nouveaux Responsables internationaux (qui actera la fin de la période de transition).



Vos principales responsabilités

Supervisé(e) par le/la Responsable international(e) et Vice-responsable international(e) (et pendant la période de transition le Directeur exécutif par intérim), vous coordonnez l'Équipe de Soutien internationale (26 membres : 7 collaborateurs sous sa responsabilité directe et 19 de façon indirecte) basée sur différents sites (Amérique du Nord, Europe et Afrique)

1. Vous organisez la mise en œuvre du plan stratégique validé par les Responsables internationaux et l'Équipe de Direction internationale via la mise en œuvre d'un plan d'actions.
2. Vous identifiez les risques et les opportunités stratégiques pour soutenir la prise de décisions par les Responsables internationaux, l'Équipe de Direction Internationale et le Conseil de Surveillance International.
3. Vous supervisez l'Équipe de Soutien Internationale au quotidien, vous favorisez un esprit d'équipe positif et stimulant et créez des processus d'équipe efficaces.
4. Vous allouez des ressources (RH et budgétaires) pour gérer les sujets ou projets transversaux qui impliquent l'Équipe de Soutien, les Délégués Internationaux, l'Équipe de Direction et/ou d'autres personnes qui travaillent pour L'Arche à d'autres niveaux (structures nationales).
5. Vous vous assurez que les projets portés par L'Arche Internationale sont préparés, validés et pilotés aux bons niveaux de responsabilité et sont suivis par l'Équipe de Direction Internationale. Vous en supervisez le contrôle, l'évaluation, et la capitalisation de l'expérience.
6. Vous établissez les budgets avec la direction des finances selon les projets définis ci-dessus.
7. Vous veillez à ce que les membres de l'Équipe de Soutien Internationale aient des objectifs clairs dans leur domaine de responsabilité et des moyens adaptés, en cohérence avec le plan stratégique.

Profil

FORMATION

- Titulaire d'un diplôme de l'enseignement supérieur de type management ou développement

COMPÉTENCES TECHNIQUES

- Capacité à accompagner le changement avec des processus inclusifs et consultatifs
- Grande capacité d'analyse, de prise de hauteur stratégique
- Capacité à retranscrire une stratégie organisationnelle pluri-annuelle en plan d'action opérationnel, en faisant preuve d'innovation
- Capacité à gérer une équipe multiculturelle
- Capacité à gérer une équipe à distance
- Capacité à travailler aussi bien en français qu'en anglais

EXPÉRIENCES

- Expérience d'au moins 10 ans sur des postes à responsabilités à l'internationale et en management d'équipes inter culturelles
- Expérience professionnelle ou personnelle dans une communauté ou une ONG internationale travaillant avec des groupes marginalisés (p. ex., handicap, migrants, enfants, etc.) ou sensibilité personnelle au secteur du handicap.

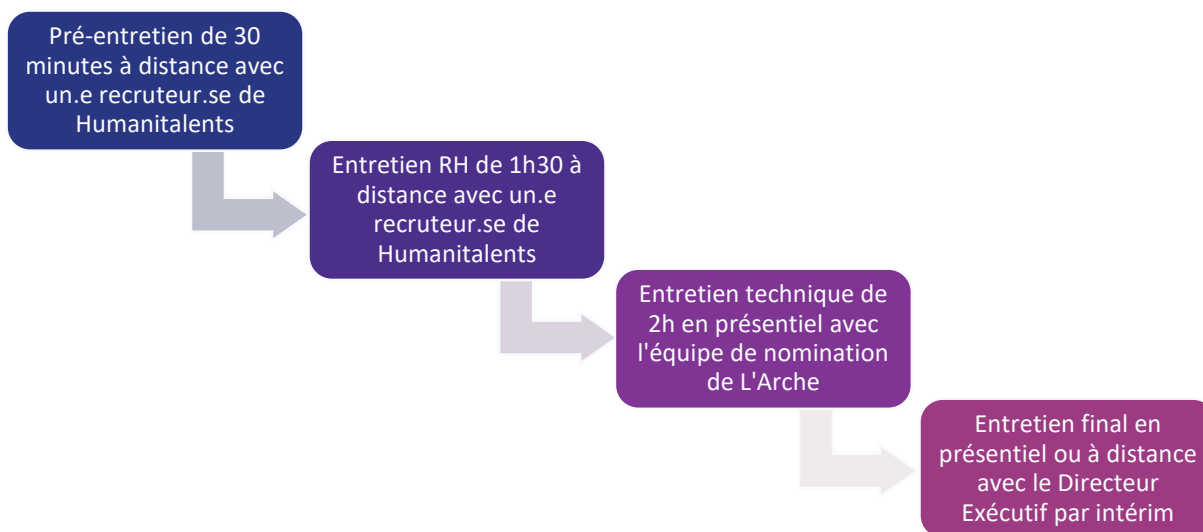
COMPÉTENCES RELATIONNELLES

- Très bonne communication écrite et orale
- Diplomatie
- Sensibilité interculturelle
- Posture de « prestations de service » vis-à-vis des « clients internes »
- Pragmatisme
- Adhésion aux valeurs de L'Arche

Les conditions offertes

Rémunération et avantages en fonction de la politique RH du pays de résidence du.e candidat.e.
Entre 5 et 8 voyages sur le terrain, pour des réunions internationales, etc. par an.

Processus de recrutement



VOUS VOUS ÊTES RECONNU(E) DANS CE PROFIL ET LE POSTE VOUS INTÉRESSE ?

Envoyez votre candidature avec la référence « Arche/DO » à :
recrutement@humanitalents.com avant le **9 Novembre 2023***.

**Humanitalents se réserve le droit de traiter les candidatures avant la date de clôture mentionnée ci-dessus.*

Nous accueillons et encourageons les candidatures de personnes de tous horizons. Nous ne pratiquons pas de discrimination fondée sur le handicap, la race, la couleur, l'origine ethnique, le sexe, la religion, l'orientation sexuelle, l'âge, etc. conformément aux lois locales.

